

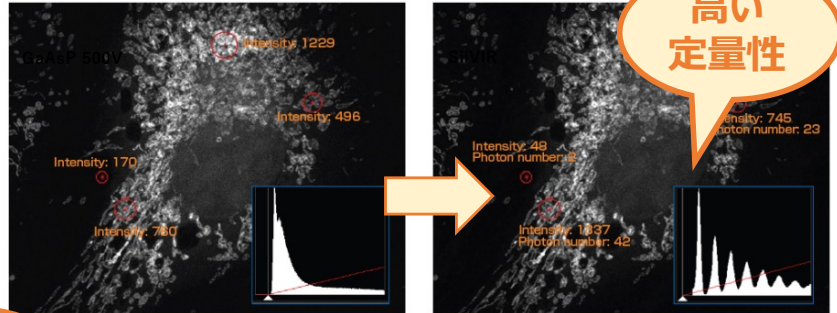
# 新型共焦点レーザー走査型顕微鏡 FV5000 導入セミナー・取扱説明会のご案内

TOHOKU UNIVERSITY  
**UREX 1**  
JAPAN'S FIRST UNIVERSITY FOR  
INTERNATIONAL RESEARCH EXCELLENCE



国際卓越研究大学助成金による整備  
共焦点レーザー顕微鏡導入

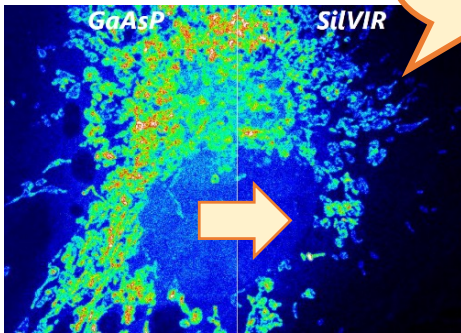
NEW



高S/N、高感度で正確な光子数での  
画像取得を実現

NEW

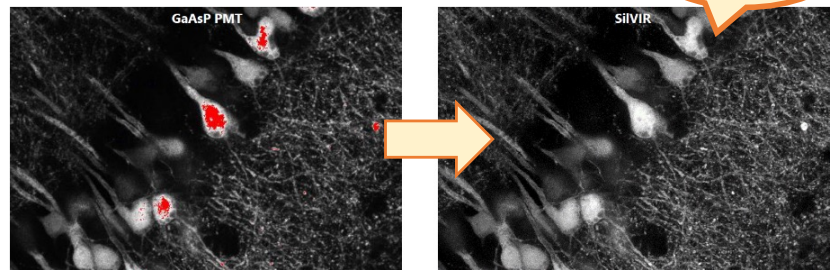
高 S/N



従来のGaAsP-PMT検出器よりも、  
非常に低いバックグラウンドノイズ  
で撮影が可能

NEW

広レンジ



暗い部分に着目して画像取得を行うと、  
明るい部分が輝度飽和（赤色部分）

明るい部分も暗い部分も飽和すること  
なく検出レンジ内で画像取得が可能

## 新型共焦点レーザー走査型顕微鏡 FV5000

- 革新的なダイナミックレンジで**組織～細胞内微小構造レベル**までマルチスケールイメージング
- 次世代検出器×TruSpectral による**超低ノイズ・高感度・高S/N** 画像イメージング
- 高速・高解像度**イメージングを可能にした高性能スキャナー搭載
- 検出感度が劣化しない SiVIR デテクターによる信頼性の高い**定量イメージング**を実現

導入  
セミナー

日時

5月28日(木) 16:00～17:00 \*オンライン配信

申込

以下URLまたはQRコードよりご登録ください (締切 5月27日)  
<https://forms.gle/YPYZ8aZ6tpi2osmX7>



取扱  
説明会

日時  
場所

6月2日(火)～5日(金) \*開催時間は裏面をご参照ください  
加齢医学研究所 プロジェクト総合研究棟

申込

以下URLまたはQRコードよりご登録ください (締切 5月29日)  
<https://forms.gle/Uy4Xd3QK3jHarTpU7>  
\* 応募者多数の場合、早期に締め切ることがあります  
\* 締め切り後も枠が空いている場合は延長受付いたします



# 共焦点レーザー走査型顕微鏡 FV5000 導入セミナー・取扱説明会のご案内

このたび、国際卓越研究大学助成金による整備として、  
**EVIDENT 共焦点レーザー走査型顕微鏡・スピニングディスク型共焦点超解像顕微鏡  
[FV5000-SpinSRコンボシステム]**  
が加齢医学研究所に導入されました。

**FV5000** は、革新的な“**SiVIRディテクター**”を搭載し、卓越した感度と広いダイナミックレンジ、そして極めて高いS/N比を実現しました。これにより、フォトンレベルでの精密な定量データが得られます。さらに、AIによるサンプルサーチやレーザーパワーの自動調整を行う“**SmartUI**”がスムーズな操作をサポートします。顕微鏡の操作経験に左右されず、短時間で高品質な画像を撮影できるため、研究の生産性とデータの再現性が大幅に向上します。

**SpinSR** は、共焦点ピンホールにマイクロレンズを組み込んだ特殊なスピニングディスクを高速回転させることで、生細胞へのダメージ（光毒性）を最小限に抑えた高速3Dライブ観察を実現します。さらに、位置ズレを防止する“**ドリフト補正ユニット**”と組み合わせることで、長時間の3Dタイムラプス撮影でもピントや位置がズレず、安定した画像を取得できます。これにより、生細胞実験の確実性とデータ信頼性が高まります。

本稼働に先立ち、導入システムの技術や便利な機能をご紹介しますセミナーを開催いたします。  
すでに蛍光顕微鏡・共焦点顕微鏡をお使いの方、これから使ってみたいと考えている方、最新技術に興味がある方など、情報収集としての参加も大歓迎です。ぜひお気軽にご参加ください。

**導入セミナー日時：5月28日(木) 16:00～17:00 \*オンライン配信**  
<https://forms.gle/YPYZ8aZ6tpi2osmX7>

取扱説明会を①～③の操作別に下記の日程で対面（加齢医学研究所）で開催いたします。

- ① FV5000 Smart Mode (SmartUI による操作方法) 共焦点初心者 + 簡単に使いたい方におすすめ
- ② FV5000 Classic Mode (通常の操作方法) 全機能を使いたい方におすすめ
- ③ IX85 SpinSR (SpinSR の操作方法) 生細胞の解析におすすめ

## 取扱説明会日程（対面）

日時	6月2日	6月3日	6月4日	6月5日
9:00-12:00	①Smart	①Smart	①Smart	X
13:30-16:00	③SpinSR	③SpinSR	③SpinSR	②Classic

設備の都合上、各回の参加人数には制限がありますこと、ご了承ください。  
各回5名程度（応募者多数の場合、追加で10名程度まで隣室にてモニター視聴可）

**取扱説明会申込はこちら： <https://forms.gle/Uy4Xd3QK3jHarTpU7>**

導入  
セミナー



取扱  
説明会



主催 研究推進・支援機構  
コアファシリティ統括センター  
加齢医学研究所共通機器管理室  
協力 株式会社エビデント